



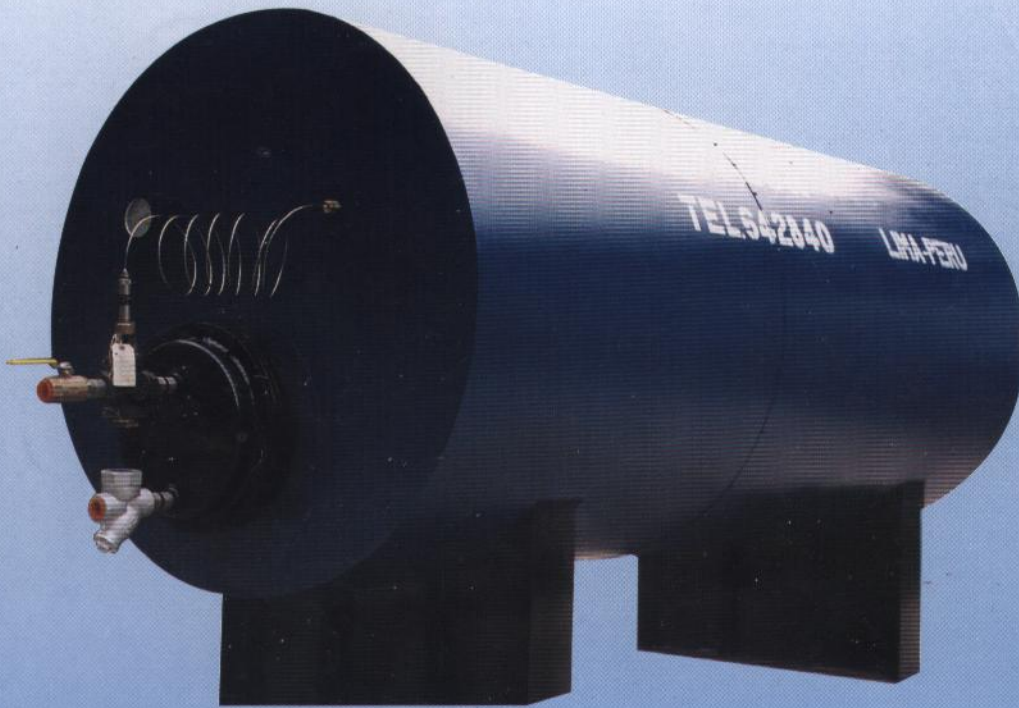
CALDERAS "INTESA"

LIMA - PERU

# Calderas Intesa

INGENIEROS & TECNICOS EJECUTORES S. A.

## Calentadores de Agua a Vapor



### DESCRIPCION GENERAL

#### CONSTRUCCION

El Calentador de Agua a Vapor Marca INTESA, está construido bajo norma ASME (American Society of Mechanical Engineer), utilizando materiales de calidad certificada de acero al carbono ASTM-285 grade "C" y el elemento calefactor en tubo de cobre rígido tipo "K" garantizando una eficiente transferencia térmica.

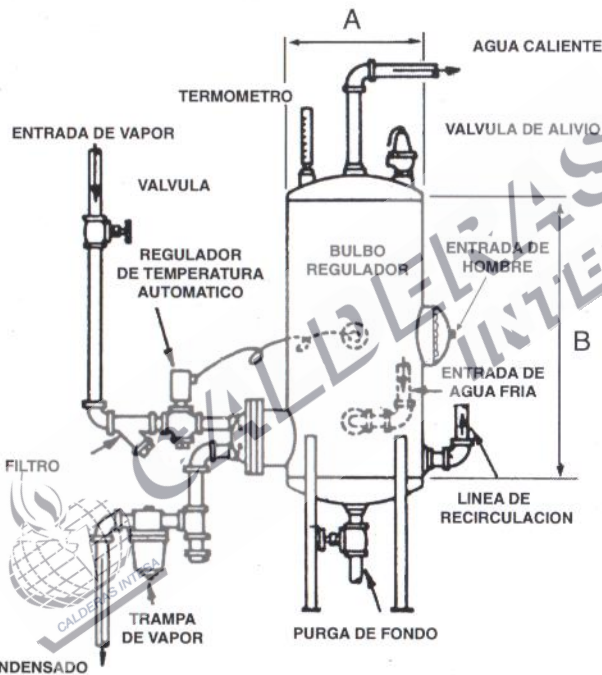
#### OPERACION AUTOMATICA

La Válvula Termostática controla la temperatura del agua e ingreso de vapor al interior del elemento calefactor, optimizando el consumo de este.

#### BASE ESTRUCTURAL

Base de Acero Estructural que permite una rápida instalación, no requiriendo de anclaje para la puesta en funcionamiento.

# CUADRO DE DIMENSIONES Y ESPECIFICACIONES TECNICAS

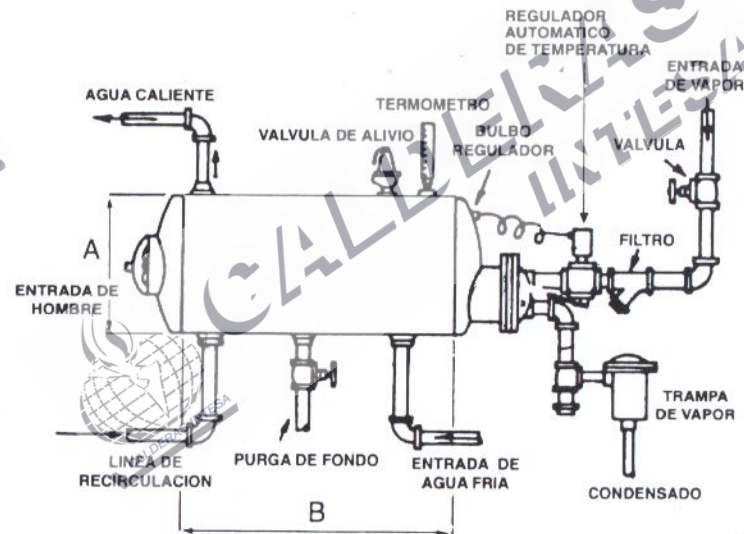


## CALENTADORES DE AGUA A VAPOR VERTICAL

MODELO	CAPACIDAD GALONES	CAPACIDAD Galn/Hora $\Delta 100^{\circ} F$	DIMENSIONES		PESO aprox. Kg.	Superf. Calfac. elemnt. Pie2
			A	B		
TCV-15	150	300	31"	48"	230	8.2
TCV-25	250	500	36"	57"	310	13.6
TCV-50	500	1000	46"	70"	520	27.1
TCV-65	650	1500	50"	77"	580	40.6
TCV-100	1000	2000	58"	88"	760	54.1
TCV-120	1200	2500	62"	93"	850	67.6
TCV-150	1500	3000	67"	100"	1000	81.1
TCV-180	1800	3500	71"	106"	1150	94.6
TCV-200	2000	4000	75"	106"	1200	108.11

## CALENTADORES DE AGUA A VAPOR HORIZONTAL

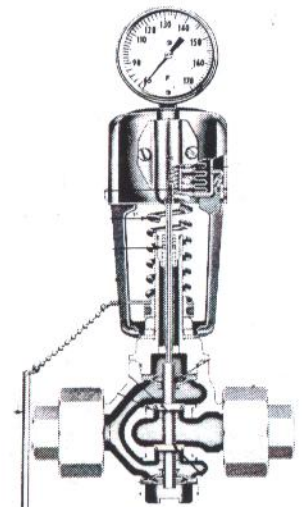
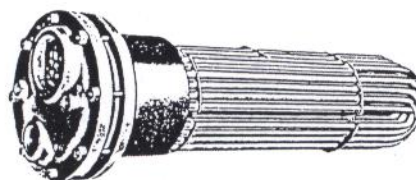
MODELO	CAPACIDAD GALONES	CAPACIDAD Galn / Hora $\Delta 100^{\circ} F$	DIMENSIONES		PESO aprox. Kg.	Superf. Calfac. elemnt. Pie2
			A	B		
TCH-15	150	300	26"	66"	230	8.2
TCH-25	250	500	32"	72"	310	13.6
TCH-45	450	900	36"	102"	500	24.4
TCH-65	650	1500	42"	108"	580	40.4
TCH-85	850	1800	46"	120"	730	48.7
TCH-105	1050	2500	48"	134"	770	67.6
TCH-150	1500	3500	54"	152"	1070	94.6
TCH-250	2500	5500	66"	169"	1440	148
TCH-300	3000	6000	70"	180"	1520	162.2



**TRAMPA DE VAPOR TIPO BALDE**  
invertido marca United Brass  
de procedencia USA

## ELEMENTO INTERCAMBIADOR DE CALOR

Fabricado en Tubería de Cobre tipo "K" doblado en "U" y expandido en sus extremos dentro de una placa tubular de acero.



**VALVULA REGULADORA AUTOMATICA DE TEMPERATURA**  
marca CASH ACME de procedencia USA

**Oficina** : Epsilon 248 - 3er. piso Parque Internacional de la Industria y Comercio  
Callao 1 - Lima - Perú Telfs.: 464-2840 / 464-8580 Telefax: 051-14-642340  
**Planta** : Ricardo Trenneman 869 Lima 1 **Email** : intesa@mail.cosapidata.com.pe



**CALDERAS "INTESA"**  
LIMA - PERU